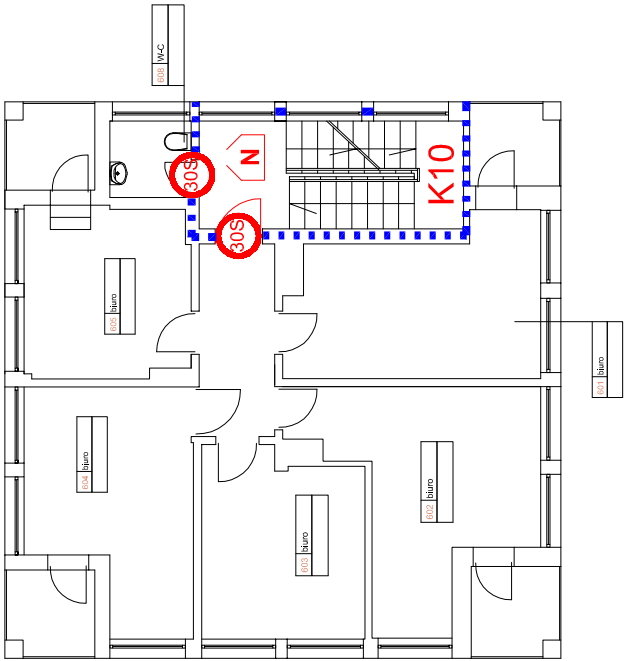
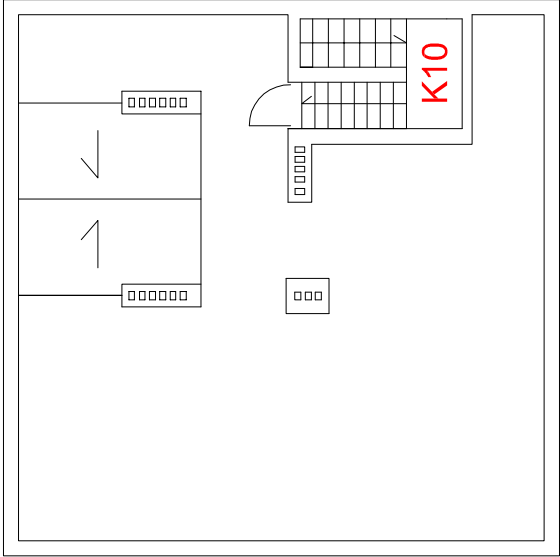
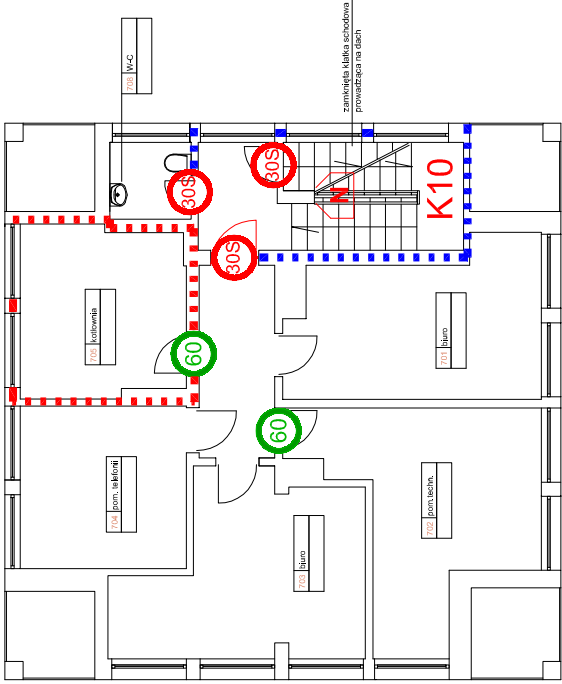


VI piętro



VII piętro



UWAGA

Wszystkie drzwi w obrebie poziomych dróg ewakuacyjnych wyposażone w samozamykacze

EKSPERTYZA TECHNICZNA	
w trybie §2 ust. 3a rozporządzenia Ministra Infrastruktury z dnia 12 kwietnia 2002 r. w sprawie warunków technicznych, jakim powinny odpowiadać budynki i ich usytuowania (Dz. U. Nr 75 z 2002 r. poz. 690 z późn. zm.)	
BUDYNEK "A"	
INSTYTUTU METEOROLOGII I GOSPODARKI WODNEJ	
WARSZAWA, UL. PODLEŚNA 61	
VI, VII PIĘTRO ORAZ WIEŻYCZKA	
AUTORZY:	PODPIS:
dr inż. Władysław Węgrzyn Rzecznik ds. bezpieczeństwa przeciwpożarowych nr upr. 247/93	
inż. bud. Jędrzej Marian Nocula Rzecznik ds. budowlanych upr. CRRB pod pozycją 131/97/R upr. bud. nr 493/67	
DATA:	SKALA:
Kwiecień 2012	1:150
	NR RYSUNKU:
	8

wieżyczka - dach